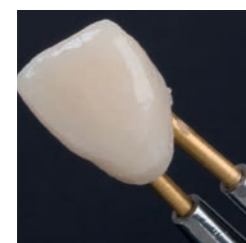


# Quelles utilisations d'Unifast III pour votre pratique ?

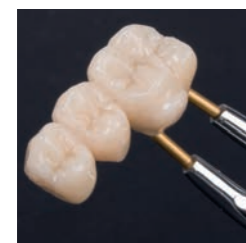


Couronnes provisoires



Bridge sur implant

Laboratoire Dentaire Xavier Laly, Paris, France

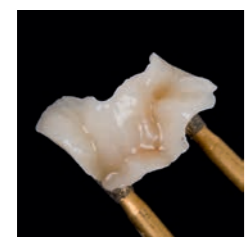


Bridges provisoires



Fermer des ouvertures de  
fixation d'implant

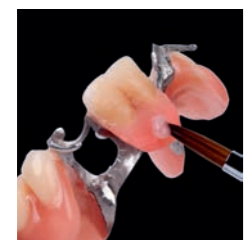
Labo Andriessens, Bruxelles, Belgique



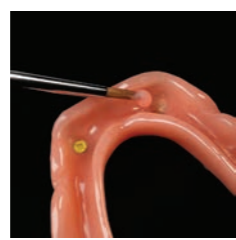
Inlays provisoires



Réparation de prothèse



Reproduction gingivale



Prothèse avec attachement

CEKA / PRECI-LINE attachements

| Unifast III                   |                                     |                                |
|-------------------------------|-------------------------------------|--------------------------------|
| Intro Pack, 2-1pkg, A2-A3     |                                     |                                |
| A1, Poudre 35g                | A1, Poudre 100g                     |                                |
| A2, Poudre 35g                | A2, Poudre 100g                     | A2, Poudre 300g                |
| A3, Poudre 35g                | A3, Poudre 100g                     | A3, Poudre 300g                |
| A3.5, Poudre 35g              | A3.5, Poudre 100g                   |                                |
| B2, Poudre 35g                | B2, Poudre 100g                     |                                |
| E3, Poudre 35g                | E3, Poudre 100g                     |                                |
| Incisal, Poudre 35g           | Incisal, Poudre 100g                | Incisal, Poudre 300g           |
| Clear, Poudre 35g             | Clear, Poudre 100g                  |                                |
| No.3 (Rose), Poudre 35g       | No.3 (Rose), Poudre 100g            |                                |
| No.8 (Rose veiné), Poudre 35g | No.8 (Rose veiné), Poudre 100g      | No.8 (Rose veiné), Poudre 300g |
|                               |                                     |                                |
| Liquide 40g (42ml)            | Liquide 100g (104ml)                | Liquide 250g (260ml)           |
| Organisateur plastique        | Godet de mélange jetable (50) No. 2 | Pinceau No. 10                 |



Optiglaze  
Vernis protecteur nano-  
chargé photopolymérisable

Liquide de 15 ml



G-Coat PLUS  
Traitement de surface auto-adhésif  
nanochargé photopolymérisable

Liquide de 4 ml, 20 coupelles jetables,  
50 micro-embouts & 1 applicateur



Metal Primer II  
Adhésif pour collage  
d'acryliques dentaire et  
de composites aux  
métaux

Liquide de 5 ml,  
1 pinceau

**GC EUROPE N.V.**  
Head Office  
Researchpark  
Haasrode-Leuven 1240  
Interleuvenlaan 33  
B - 3001 Leuven  
Tel. +32.16.74.10.00  
Fax. +32.16.40.48.32  
info@gceurope.com  
http://www.gceurope.com

**GC BENELUX B.V.**  
Edisonbaan 12  
NL - 3439 MN Nieuwegein  
Tel. +31.30.630.85.00  
Fax. +31.30.605.59.86  
info@benelux.gceurope.com  
http://benelux.gceurope.com

**GC FRANCE s.a.s.**  
9 bis, Avenue du Bouton d'Or  
BP 166  
F - 94384 Bonneuil sur Marne  
Cedex  
Tel. +33.1.49.80.37.91  
Fax. +33.1.49.80.37.90  
info@france.gceurope.com  
http://france.gceurope.com

**GC AUSTRIA GmbH**  
Swiss Office  
Bergstrasse 31  
CH - 8890 Flums  
Tel. +41.81.734.02.70  
Fax. +41.81.734.02.71  
info@switzerland.gceurope.com  
http://switzerland.gceurope.com

**'GC.'**

**'GC.'**

Un matériau  
haut de gamme,  
pour les plus grands  
chefs-d'oeuvre.  
Unifast III de GC.

Une résine acrylique auto-polymérisable pour les provisoires  
à long terme : bridges, inlays et réparations.  
Une solution rentable pour une esthétique au sommet.

## Résine acrylique

auto-polymérisable, couronnes, bridges  
et inlays provisoires ainsi que les réparations.

Unifast, produit extrêmement populaire né d'une pensée novatrice il y a plus de 30 ans, dévoile aujourd'hui une nouvelle génération.

Unifast III – **introduit la Technologie SURF**, une nouvelle et **révolutionnaire technologie de traitement des polymères**. Manipulation, propriétés physiques et esthétiques ont atteint des niveaux au-delà de toute attente pour ce type de matériau.

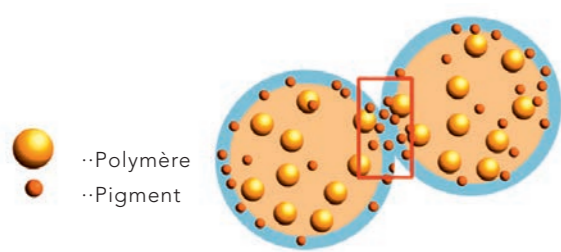
## SURF technologie

### Technologie Révolutionnaire de Fixation et Uniformité de Surface (SURF)

Cette nouvelle technologie a permis à GC d'établir une composition parfaitement équilibrée : **une adaptabilité, une résistance à l'usure et à la flexion...** sans charges ajoutées : seul moyen, jusqu'à présent, d'augmenter la solidité et la résistance à l'usure. Or, une partie des charges restait inerte, incapable de se lier à la matrice résineuse et donnant un résultat moins esthétique.

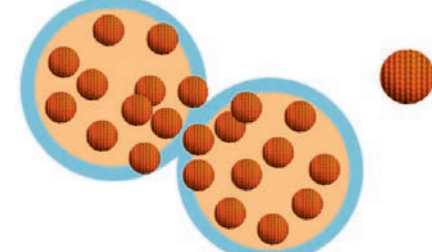
En développant cette nouvelle technologie SURF de traitement des polymères, GC a non seulement surmonté les limites esthétiques, mais a créé une résine **très résistante à la décoloration**. Grâce à la technologie SURF et pour la première fois, les particules de polymère sont recouvertes de pigment. Cela permet de distribuer uniformément les particules de polymère et de pigment et de garantir ainsi **un mélange sans bulle et d'une teinte exceptionnelle**. Unifast III assure la solidité à long terme, mais aussi la tenue de la teinte. Ceci combiné à des propriétés physiques supérieures, en font un matériau de choix pour les provisoires sur implants à long terme...

#### Technologie conventionnelle



Les pigments s'agglutinent sur les bords causant une ligne de démarcation.

#### Unifast III Technologie SURF



Les polymères sont enduits de pigments, permettant un mélange parfaitement homogène.

#### Echantillons :

Les échantillons ont été réalisés selon la technique de montage au pinceau et observés par transmission de la lumière. Avec la technologie conventionnelle, une couleur inégale est observée à la limite de chaque application au pinceau, tandis qu'Unifast III montre une homogénéité de la couleur exceptionnelle.

Manipulation supérieure pour les deux  
techniques : mélange et montage  
au pinceau.

### Mélange & coulée

Extrêmement faciles à mélanger avec le liquide, les poudres Unifast III permettent d'obtenir un mélange non collant.

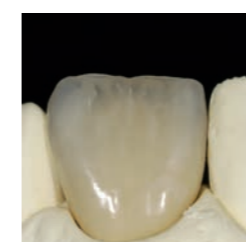
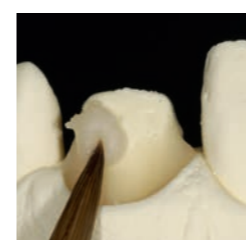
Une **consistance idéale pour un travail confortable et une prise rapide** qui améliorent considérablement sa manipulation.



### Montage au pinceau

Unifast III est idéal pour des restaurations temporaires simples et rapides d'une seule teinte ou pour des restaurations provisoires esthétiques à long terme (montage par stratification).

Plonger simplement le pinceau dans le liquide puis dans la poudre. Grâce à **ses propriétés de thixotropie optimales**, vous pouvez réaliser des restaurations provisoires étape par étape comme vous le souhaitez. **La fluidité est adaptable** selon le moment de l'application.



ZTM Bernd van der Heyd, Allemagne



Mise en place immédiate après avoir trempé le pinceau ... Fluidité ELEVÉE



Application au pinceau après une courte pause ... fluidité plus BASSE

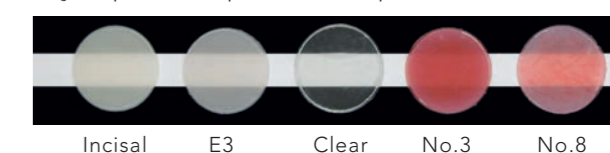
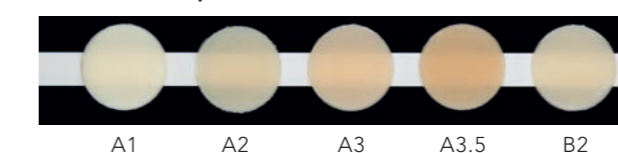
## Une gamme de teintes

Avec Unifast III, les restaurations temporaires permettent un **aperçu clair et précis de la restauration finale**. Les patients attachent une importance accrue à ce service ; ils se sentent plus à l'aise avec ce procédé. Mieux encore : une relation de confiance patient/professionnel s'établit.



Pour répondre à la demande du marché, Unifast III propose **une large gamme de teintes**. Unifast III est disponible en plusieurs teintes Dentine Vita\* avec des teintes Email et Incisale ayant **une translucidité optimale** qui s'adaptent à la dent naturelle pour tous les cas clinique nécessitant une esthétique élevée. Des teintes plus claires sont également disponibles pour les patients aux dents blanchies.

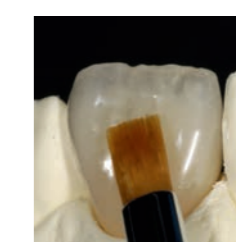
La force de la technologie SURF réside dans le fait que les teintes claires ne se décolorent pas dans le temps. Ce qui est parfait pour les procédures comme les attelles qui ne doivent pas être visibles, ou pour mettre l'accent sur les nuances dans **la technique de stratification**. Les teintes « rose » sont conçues pour les réparations des prothèses.



## Gain de temps

Pour finir en beauté, le vernis **Optiglaze**, récemment développé par GC, apporte la touche finale à cette technique rapide et facile. Il offre une surface esthétique brillante à toutes les restaurations indirectes.

Ainsi, à la place du polissage (utilisation de fraise, pâte de polissage) fastidieux appliquez simplement le vernis au pinceau après la finition. Photopolymérisez seulement 3 minutes dans une unité lumineuse.



ZTM Bernd van der Heyd, Allemagne

Ce nouveau vernis vous apporte **une surface esthétique brillante** dont le résultat est similaire au polissage final.

Facile à utiliser, facile à conserver et sans risque pour l'environnement.

L'**organisateur en plastique** contient des flacons rechargeables de poudre et liquide. Tous les composants ont été développés dans le respect des normes écologiques - de la production au transport jusqu'à l'utilisation finale...



\* Vita® est une marque déposée de Vita® -Zahnfabrik Bad Säckingen, Allemagne.